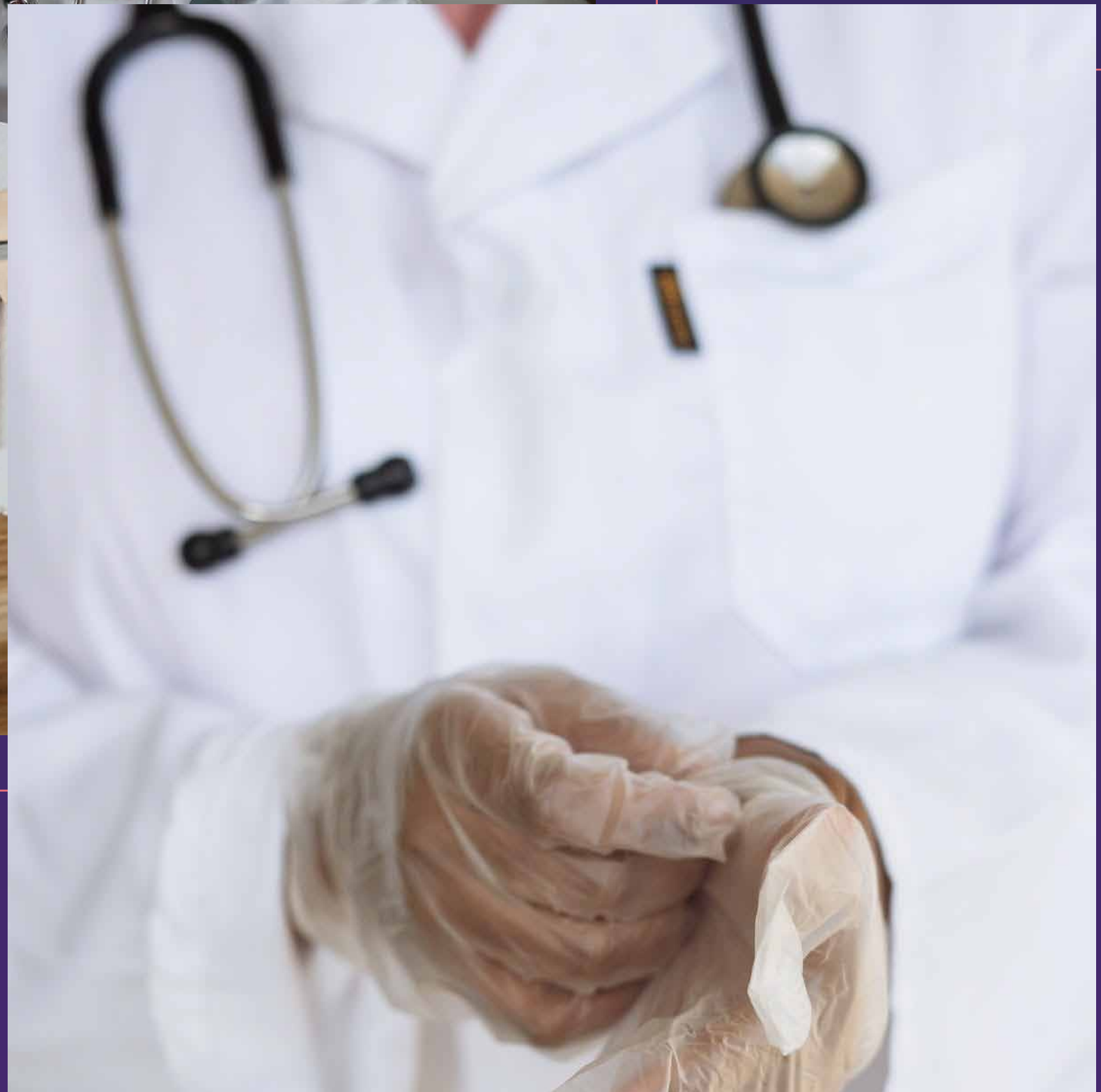
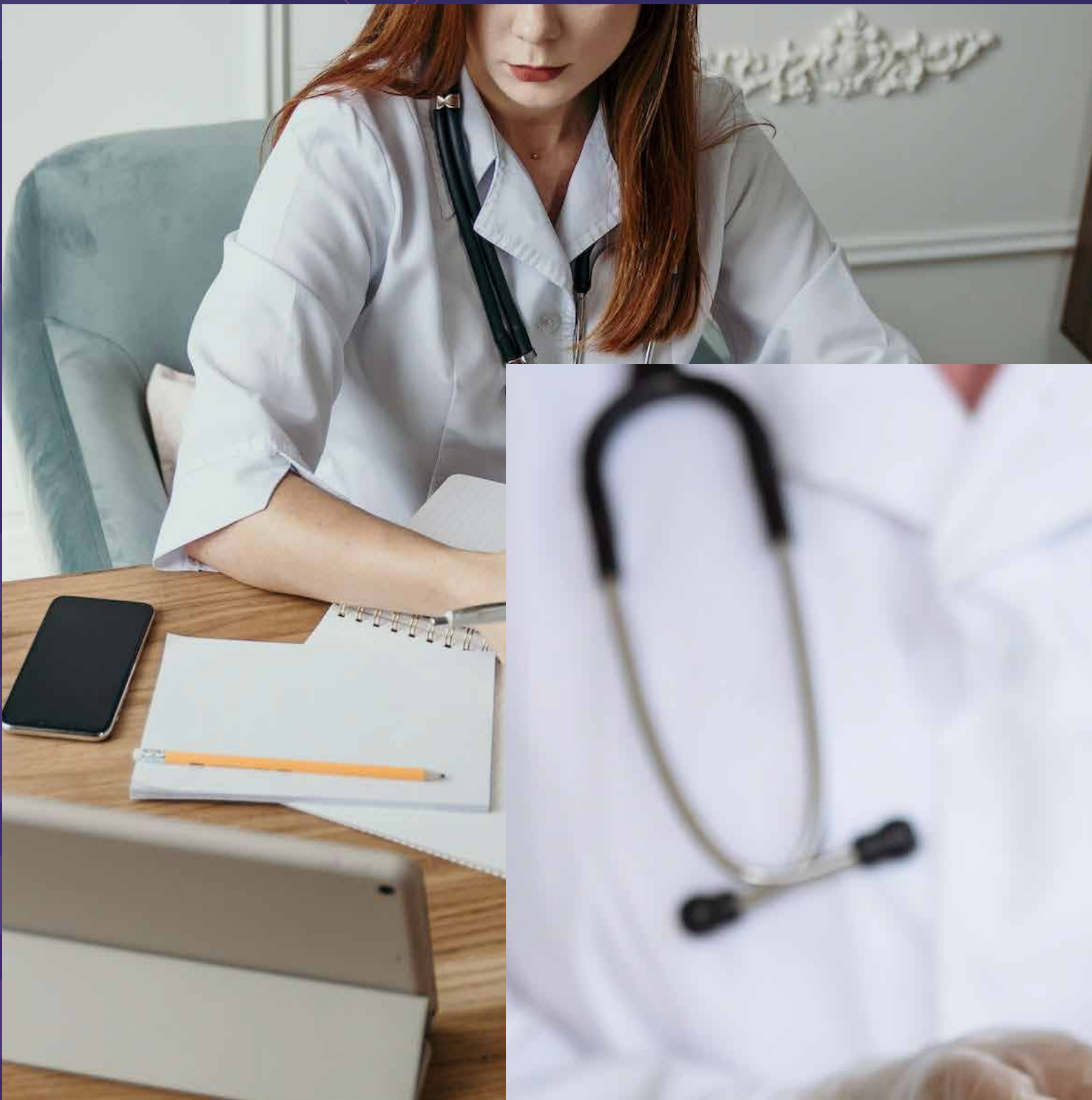
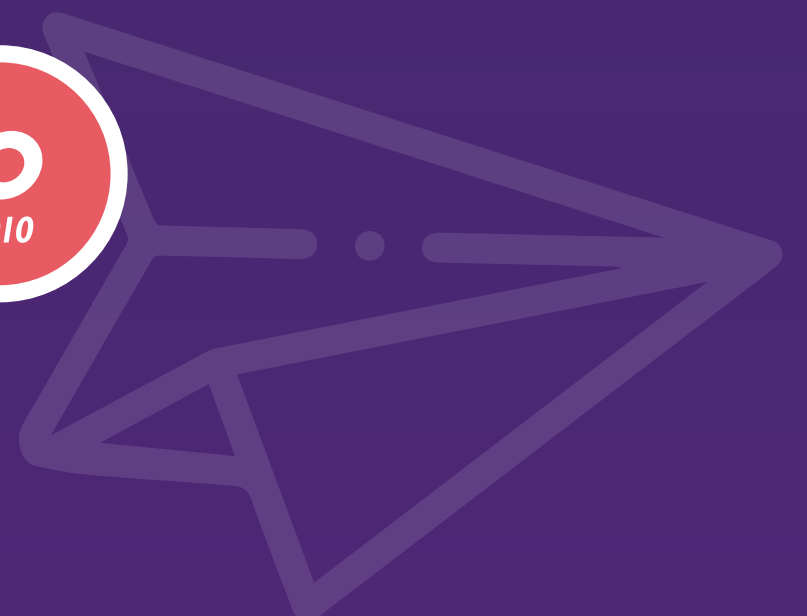


MEDICINA UNC

Inicio en **Lunes 12 de MAYO 2025**



34 Años Líderes en
Ingresos Universitarios



¡SIEMPRE UN PASO ADELANTE!

¡Traemos una revolucionaria metodología que transformará tu experiencia de preparación universitaria! Desde Piero diseñamos un enfoque innovador que va más allá de la enseñanza tradicional.

PILAR 1: PEDAGOGÍA DE ENSEÑANZA

01

Implementamos una **pedagogía de enseñanza basada en una estructura de escaleras y escalones**. Donde cada unidad de estudio se convierte en un emocionante desafío a superar. Cada escalón representa un logro alcanzado, un conocimiento adquirido y una competencia dominada. Te guiamos paso a paso en tu viaje de aprendizaje, brindándote las herramientas necesarias para avanzar con confianza y determinación.

PILAR 2: GRUPOS DE ESTUDIO

02

Trabajar en equipo y construir conocimiento junto a tus compañeros es una parte fundamental de la vida universitaria y de un proceso de aprendizaje Integral. Por eso, implementamos dinámicas colaborativas que fomenten la participación activa y el intercambio de ideas. Descubrirás el poder del trabajo en equipo para potenciar tu aprendizaje y fortalecer tus habilidades sociales.

PILAR 3: UNA EXPERIENCIA TRANSFORMADORA

03

Transformación de Estudiantes Secundarios en Universitarios Exitosos: en Piero, no solo te preparamos para superar el examen de ingreso universitario, sino que también te ayudamos a desarrollar las competencias necesarias para desenvolverte en la vida universitaria. Te convertirás en un estudiante autónomo, seguro y motivado, listo para enfrentar cualquier desafío que se presente en tu camino académico.

Curso Previo: Competencias Básicas Esenciales

¿Qué son las Competencias Básicas Esenciales?

01

Son contenidos de matemática, física y química, previos a los contenidos del ingreso. También habilidades, conocimientos y disposiciones necesarias: estrategias de estudio, hábitos de estudio, disciplina, voluntad y compromiso.

¿Es Obligatorio este Curso en Piero / Aula Galena?

02

Si, todos nuestros alumnos/as deben hacer este curso previo

Son competencias esenciales **para poder transitar con altas probabilidades de éxito el curso preparatorio del ingreso.**

Sin estas competencias, es muy difícil poder llevar adelante el proyecto de ingresar a Medicina.

¿Cuándo podré hacer el curso de Competencias Básicas?

03

La primera edición comenzará en Septiembre 2024. Son 10 jornadas de 3 hs. cada una, una vez por semana, **presencial u online.** Se dictará desde el Viernes 13 de Septiembre hasta el Viernes 15 de Noviembre de este año, de 18 a 21hrs.

¿Quiénes pueden hacer esta primera edición del Curso?

04

Todos los alumnos inscriptos hasta el miércoles 11 de Septiembre en nuestro curso de Medicina Ingreso 2026 comienzo Mayo 2025.

¿ Tiene un costo adicional este Cursos Previo?

05

No. Es totalmente gratis.

¿Seré evaluado/a en este Curso de Competencias Básicas?

06

Si. Deberás rendir evaluaciones obligatorias, 4 en total. Una por Estrategias, una por Física, una por Química y una cuarta Integradora.

¿ Qué sucede si no apruebo alguna de las 4 evaluaciones?

07

Podrás volver a rendir dicha evaluación o también, recurrar y rendir

¿Existirán otras ediciones de este Curso?

08

2º Edición: Febrero - Abril 2025, una vez por semana

3º Edición: Abril 2025, 5 veces por semana

Nuestras propuestas de cursado

OPCIÓN B1 Semanal Presencial

PRIMERA ETAPA



Modalidad:
Presencial



Horario:
Miércoles, Jueves y Viernes
18 a 20.30 hs



Inicio:
Miércoles 14/05/25



Finalización etapa:
Jueves 27/11/25



Dinámica:
3 veces por semana

SEGUNDA ETAPA



Modalidad:
Presencial



Horario:
Martes, miércoles y jueves
15 a 19 hrs.



Inicio:
Martes 13/01/26



Finalización etapa:
Jueves 26/02/26 (aprox)



Dinámica:
3 veces por semana

Clase Cero: aspectos Organizativos y académicos, Lunes 12/05/25 a las 19 hrs, Online en Vivo

OPCIÓN B2 Semanal Online + Sábado Online

PRIMERA ETAPA



Modalidad:
Online



Horario:
Martes y Jueves, 19 a 21 hrs. Online
Sábado 09 a 13.15 hrs. online



Inicio:
Martes 13/05/25



Finalización etapa:
Sábado 29/11/25



Dinámica:
3 veces por semana

SEGUNDA ETAPA



Modalidad:
Presencial



Horario:
Martes, miércoles y jueves
15 a 19 hrs.



Inicio:
Martes 13/01/26



Finalización etapa:
Jueves 26/02/26 (aprox)



Dinámica:
3 veces por semana

Clase Cero: aspectos Organizativos y académicos, Lunes 12/05/25 a las 19 hrs, Online en Vivo

Nuestras propuestas de cursado

OPCIÓN B3 Semanal Online + Sábado Presencial

PRIMERA ETAPA



Modalidad:
Combinado



Horario:
Martes y Jueves, 19 a 21 hrs. Online
Sábado 09 a 13.15 hrs. Presencial



Inicio:
Martes 13/05/25



Finalización etapa:
Sábado 29/11/25



Dinámica:
3 veces por semana

SEGUNDA ETAPA



Modalidad:
Presencial



Horario:
Martes, miércoles y jueves
15 a 19 hrs.



Inicio:
Martes 13/01/26



Finalización etapa:
Jueves 26/02/26 (aprox)



Dinámica:
3 veces por semana

Clase Cero: aspectos Organizativos y académicos, Lunes 12/05/25 a las 19 hrs, Online en Vivo

Tipos de Evaluación | Evaluaciones Parciales | Autoevaluaciones | Controles de lectura

Aclaraciones muy importantes

Diagrama de clases:

Esta planificación puede estar sujeta a modificaciones según se produzcan cambios en el ingreso a la Facultad, en todo caso siempre respetará la carga horaria inicial de nuestro curso.

Cupo:

El inicio de nuestros cursos se encuentra sujeto a un mínimo de 8 estudiantes por comisión. En caso de NO llegar a este número, se reintegrará todo lo abonado.

Presencialidad:

Si la situación sanitaria impone la suspensión temporal de las actividades presenciales, las mismas serán realizadas online en vivo.

Virtualidad:

Es requisito fundamental tener cámara y micrófono para aprovechar la dinámica de la clase.
Se exigirá la cámara prendida en todo el desarrollo de las clases.

MEDICINA UNC

Ingreso 2026

MEDICINA UNC



Reintegros

Antes del Comienzo

Abandono antes de 30 días del comienzo, reintegro del 100% de las cuotas abonadas.

Abandono a menos de 30 días de su comienzo, reintegro del 90% de las cuotas abonadas.

Después del Comienzo y antes del 26/05/26

Se reintegrará el 80% de las clases abonadas por adelantado y no tomadas desde la fecha de comunicación del abandono, previo descuento de los apuntes entregados.

A partir del 26/05/26 no existe reintegro alguno.

Se debe solicitar 48 hs hábiles antes por nuestras vías de comunicación. | Al tener cupo limitado NO se reintegra la inscripción.

Exigencias de cursado



90% de asistencia en la etapa online y/o presencial.



100% de asistencia a nuestras instancias evaluativas



Cumplir con el horario de comienzo y fin.



Tener un buen concepto del equipo docente a cargo



Entregar en tiempo y forma cada actividad.



Debe presentarse y rendir todas las instancias evaluativas de la facultad establecidas para el ingreso



Aprobar el 70% de los autoevaluativos.
Aprobar con nota 70/100.



Ante dudas sobre el desarrollo del curso o cualquier inconveniente no dudes en comunicarte con el Espacio de Asesoramiento a los Procesos Educativos: pieroge.institucional@gmail.com

¿Por qué estas exigencias?

Éstas son las condiciones que debes cumplir para ser alumno regular y poder continuar con el cursado en nuestra institución. En caso de cumplir con todo lo mencionado y no ingresar a la universidad, Piero/Aula Galena te ofrece realizar nuevamente nuestro curso de ingreso de forma gratuita. Si el alumno no cumple con las pautas arriba mencionadas, perderá el acceso a recursar de forma gratuita nuestros cursos de ingreso, lo cual, se notificará a los padres y en caso que sea necesario, el alumno/a puede ser retirado del curso.

Recursado Gratuito

Si cumpliendo con las exigencias de nuestro curso, no logras ingresar al 31/03/2026, volveremos a darte en forma gratuita un curso en nuestra próxima edición para tu ingreso.

351 392 2538

/ingresaconlapiero

Pasaje Valtodano 1480
Nueva Córdoba

/piero.aulagalena

www.lapiero.com.ar