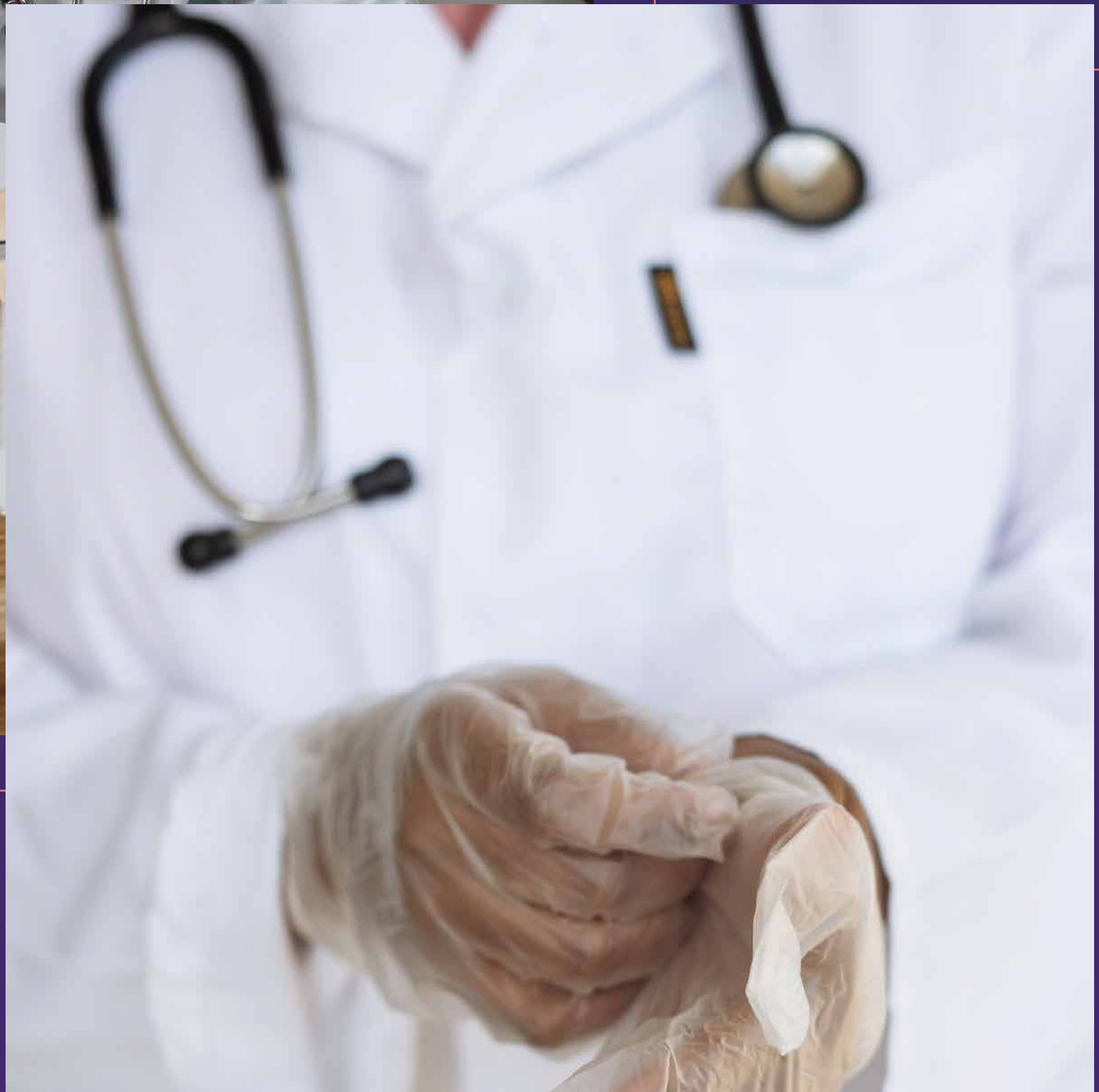
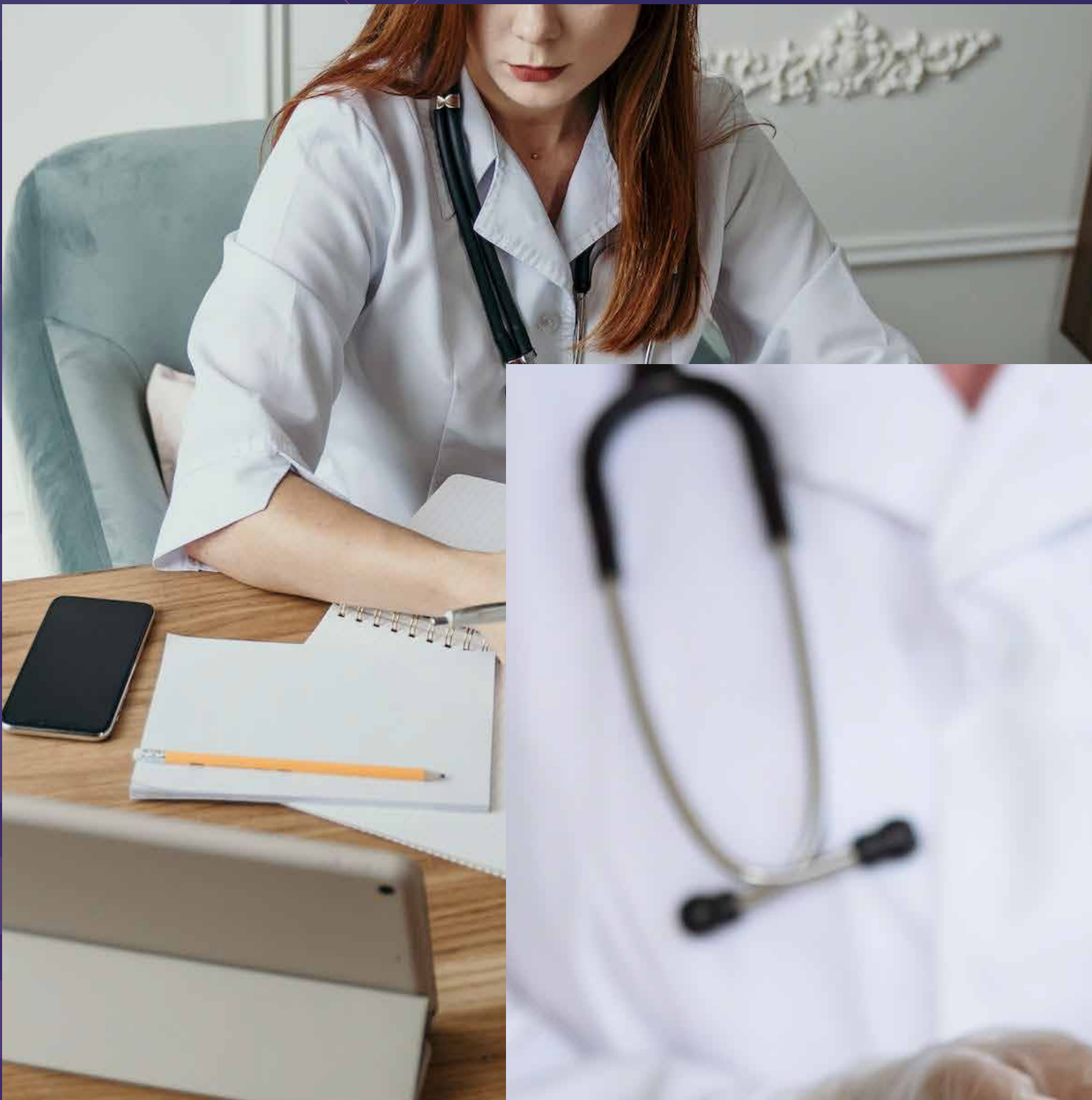


MEDICINA UNC

Inicio en 6 de ENERO 2025



34 Años Líderes en
Ingresos Universitarios



¡SIEMPRE UN PASO ADELANTE!

¡Traemos una revolucionaria metodología que transformará tu experiencia de preparación universitaria! Desde Piero diseñamos un enfoque innovador que va más allá de la enseñanza tradicional.

PILAR 1: PEDAGOGÍA DE ENSEÑANZA

01

Implementamos una **pedagogía de enseñanza basada en una estructura de escaleras y escalones**. Donde cada unidad de estudio se convierte en un emocionante desafío a superar. Cada escalón representa un logro alcanzado, un conocimiento adquirido y una competencia dominada. Te guiamos paso a paso en tu viaje de aprendizaje, brindándote las herramientas necesarias para avanzar con confianza y determinación.

PILAR 2: GRUPOS DE ESTUDIO

02

Trabajar en equipo y construir conocimiento junto a tus compañeros es una parte fundamental de la vida universitaria y de un proceso de aprendizaje Integral. Por eso, implementamos dinámicas colaborativas que fomenten la participación activa y el intercambio de ideas. Descubrirás el poder del trabajo en equipo para potenciar tu aprendizaje y fortalecer tus habilidades sociales.

PILAR 3: UNA EXPERIENCIA TRANSFORMADORA

03

Transformación de Estudiantes Secundarios en Universitarios Exitosos: en Piero, no solo te preparamos para superar el examen de ingreso universitario, sino que también te ayudamos a desarrollar las competencias necesarias para desenvolverte en la vida universitaria. Te convertirás en un estudiante autónomo, seguro y motivado, listo para enfrentar cualquier desafío que se presente en tu camino académico.

MEDICINA UNC

Ingreso 2025

MEDICINA UNC



**Cumplí tu sueño
de estudiar MEDICINA
¿POR QUÉ ELEGIRNOS?**



El ingreso a Medicina requiere dedicación full time, disciplina y metas diarias de alta exigencia. Te ofrecemos una preparación integral para transformarte en un estudiante de Medicina:

Excelencia académica: 34 años de experiencia y trayectoria

Único curso con Cimientos de Matemática

Generá las bases necesarias para abarcar los temas del Ingreso.

Único curso con Sistema de Fortalecimiento

Control semanal de estudio por materia, para garantizar tu avance en los contenidos y medir tu comprensión y aplicación de los conceptos estudiados.

El curso con MAYOR cantidad de simulacros

Practicá los métodos de evaluación utilizados en la Facultad.

MAYOR CANTIDAD de horas de cursado

Metodología innovadora, efectiva y motivante

Única institución con PIZARRAS INTERACTIVAS, la mejor tecnología en educación

**Contenido y
Material de
Estudio**



**100% de los
contenidos**
necesarios para rendir
tu ingreso desde cero

Apuntes
Impresos o digitalizados
en plataforma

Evaluación
Ejercitación y
evaluación
permanente

**Seguimiento
en tu proceso
de aprendizaje**



**Talleres
Gratuitos**
De técnicas de estudio
y manejo de ansiedad
ante exámenes
y evaluaciones

**Espacio
de consulta**
Permanente con nuestras
profesionales de psicología

**Grupos de
estudio**
Para trabajar temáticas
y problemáticas
de aprendizaje

**Docentes y
Tecnología
Educativa**



Especialización
Cada docente en la
enseñanza universitaria
de su materia

Capacitación
Cada docente
recibe formación
constante

Recursos
Todos los cursos se dictan
con tabletas digitalizadoras
y pantallas interactivas

351 392 2538

/ingresaconlapiero

Pasaje Valtodano 1480
Nueva Córdoba

/piero.aulagalena

www.lapiero.com.ar

Nuestras propuestas de cursado

Opción A- Presencial



Modalidad:
Presencial



Horario:
Lunes a Sábados de 07:30 a 14 hrs.



Inicio:
Lunes 06/01/25



Finalización etapa:
Martes 11/03/25 Aprox. (con tu examen final)



Dinámica:
6 veces por semana



Cantidad de Horas a Dictar (Aprox):
300 horas

Tipos de Evaluación | Evaluaciones Parciales | Autoevaluaciones | Controles de lectura

Aclaraciones muy importantes

Diagrama de clases:

Esta planificación puede estar sujeta a modificaciones según se produzcan cambios en el ingreso a la Facultad, en todo caso siempre respetará la carga horaria inicial de nuestro curso.

Cupo:

El inicio de nuestros cursos se encuentra sujeto a un mínimo de 8 estudiantes por comisión. En caso de NO llegar a este número, se reintegrará todo lo abonado.

Presencialidad:

Si la situación sanitaria impone la suspensión temporal de las actividades presenciales, las mismas serán realizadas online en vivo.

Virtualidad:

Es requisito fundamental tener cámara y micrófono para aprovechar la dinámica de la clase.
Se exigirá la cámara prendida en todo el desarrollo de las clases.

MEDICINA UNC

Ingreso 2025

MEDICINA UNC



Reintegros

Antes del Comienzo

Abandono antes de 30 días del comienzo, reintegro del 100% de las cuotas abonadas.

Abandono a menos de 30 días de su comienzo, reintegro del 90% de las cuotas abonadas.

Después del Comienzo y antes del 20/01/25

Se reintegrará el 80% de las clases abonadas por adelantado y no tomadas desde la fecha de comunicación del abandono, previo descuento de los apuntes entregados.

A partir del 20/01/25 no existe reintegro alguno.

Se debe solicitar 48 hs hábiles antes por nuestras vías de comunicación. | Al tener cupo limitado NO se reintegra la inscripción. La base para estimar el monto a reintegrar será el precio de contado vigente al momento de la inscripción

Exigencias de cursado



90% de asistencia en la etapa online y/o presencial.



100% de asistencia a nuestras instancias evaluativas



Cumplir con el horario de comienzo y fin.



Tener un buen concepto del equipo docente a cargo



Entregar en tiempo y forma cada actividad.



Debe presentarse y rendir todas las instancias evaluativas de la facultad establecidas para el ingreso



Aprobar el 70% de los autoevaluativos.
Aprobar con nota 70/100.



Ante dudas sobre el desarrollo del curso o cualquier inconveniente no dudes en comunicarte con el Espacio de Asesoramiento a los Procesos Educativos: pieroge.institucional@gmail.com

¿Por qué estas exigencias?

Éstas son las condiciones que debes cumplir para ser alumno regular y poder continuar con el cursado en nuestra institución. En caso de cumplir con todo lo mencionado y no ingresar a la universidad, Piero/Aula Galena te ofrece realizar nuevamente nuestro curso de ingreso de forma gratuita. Si el alumno no cumple con las pautas arriba mencionadas, perderá el acceso a recursar de forma gratuita nuestros cursos de ingreso, lo cual, se notificará a los padres y en caso que sea necesario, el alumno/a puede ser retirado del curso.

Recursado Gratuito

Si cumpliendo con las exigencias de nuestro curso, no logras ingresar al 31/03/2025, volveremos a darte en forma gratuita un curso en nuestra próxima edición para tu ingreso.

351 392 2538

/ingresaconlapiero

Pasaje Valtodano 1480
Nueva Córdoba

/piero.aulagalena

www.lapiero.com.ar